

praktische inlichtingen informations pratiques

informations pratiques praktische inlichtingen

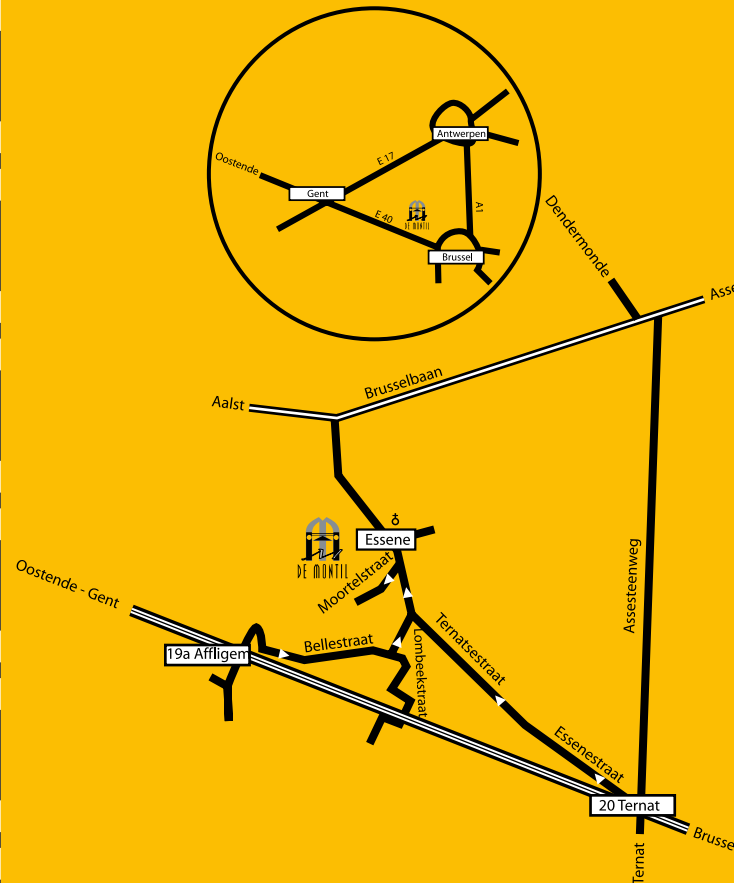
Becetel kan niet aansprakelijk gesteld worden voor persoonlijke ongevallen of beschadigingen aan persoonlijke goederen van deelnemers. Alle deelnemers worden bijgevolg verzocht een eigen verzekering af te sluiten.

Becetel décline toute responsabilité pour tout dommage corporel ou matériel, portant atteinte à un participant. Le participant doit donc veiller à être couvert par une assurance.

Uw adresgegevens worden door Becetel in een bestand opgenomen zodat wij U op de hoogte kunnen houden van onze activiteiten en programma's. Overeenkomstig de wet van 8/12/1992 tot bescherming van de persoonlijke levenssfeer ten opzichte van de verwerking van persoonsgegevens, heeft U recht op inzage, correctie of schrapping van de door Becetel bewaarde informatie.

Vos coordonnées seront reprises dans un fichier Becetel, qui nous permettra de vous tenir informé(e) de nos activités et programmes. Conformément à la loi relative à la protection de la vie privée par rapport au traitement des données à caractère personnel du 8/12/92, vous avez le droit d'obtenir des informations sur les données de ce fichier vous concernant ainsi que la possibilité de les corriger.

PLAATS / LIEU



Congrescentrum DE MONTIL

Moortelstraat 8 - B - 1790 ESSENE (Affligem)
Tel +32 (0) 2 583 00 70 - Fax +32 (0) 2 583 00 80

info@demontil.be
www.demontil.com.

De inschrijving omvat de deelname aan het symposium, referatenbundel, koffie en lunch.

Le droit d'inscription comprend la participation au symposium, le recueil des communications, le café et le lunch.

De studiedag is bedoeld voor aannemers, water- en gasdistributiemaatschappijen, telecombedrijven, de industrie, de openbare besturen, diverse nutsbedrijven alsook producenten van grondstoffen, leidingen en toebehoren.

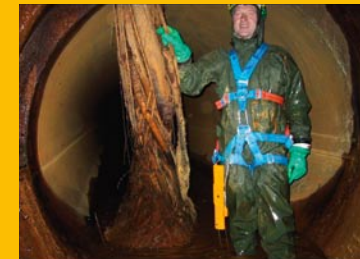
La journée d'étude s'adresse aux entrepreneurs, sociétés de distribution d'eau et de gaz, sociétés de télécommunication, industries, institutions publiques, différentes entreprises d'utilité publique ainsi qu'aux producteurs de matières premières, conduites et accessoires.

Bij annulering van uw inschrijving na 15 juni 2006 zullen administratiekosten in rekening gebracht worden die 20 % bedragen van de deelnemingsbijdrage. Het niet bijwonen van de studiedag kan achteraf geen aanleiding geven tot enige terugvordering. Annulering van de inschrijving of vervanging van een persoon dienen schriftelijk of per fax bevestigd te worden.

En cas d'annulation de votre inscription après le 15 juin 2006, nous nous verrons obligés de vous facturer les frais administratifs qui s'élèvent à 20% du montant de l'inscription. En cas de non participation, aucun remboursement ne sera effectué. Nous vous remercions de bien vouloir nous écrire ou faxer les annulations ou les remplacements éventuels.

BECETEL SYMPOSIUM 2006

21 juni/juin 2006
Congrescentrum
DE MONTIL



PIPE SYSTEMS:

Inspection



Functionality



Traceability



Properties

tentoonstelling exposition

- AKATHERM
- BECETEL
- BSC-NUPI
- CYNERPRO
- DYKA PLASTICS
- EMMER SERVICE
- ETEC
- GEBERIT
- GEORG FISCHER +GF+
- HYDROKO - HYFOCOM
- INFRATECH
- IWMC
- KABELFABRIEK EUPEN
- OMICRON
- PIPELIFE BELGIUM
- PRINCE KUNSTSTOFBOUW
- TOTAL PETROCHEMICALS RESEARCH FELUY
- VCL-CPS
- VIGOTEC
- WAVIN BELGIUM

programma programme

Moderator: *H. JANSSENS - BIN*

- 08.00** Opening tentoonstelling - Ontvangst, koffie
Ouverture de l'exposition - Accueil, café
- 09.00** Verwelkoming - Accueil
BECETEL - P. VANSPEYBROECK
- 09.05** Inspectie van rioleringsystemen.
OCW - F. POELMANS
- 09.30** Onderzoek van het functioneren van kunststofrioleringsystemen.
KURIO - M. EENENS
- 09.55** Quality and economic drivers for PE100 pipe projects.
INEOS - A. BELFORTE
- 10.20** **Koffiepauze - Bezoek tentoonstelling**
Pause café - Visite de l'exposition
- 10.50** Système d'information "VISIT".
BUREAU D'ETUDES J. KNEIP & ASSOCIES - P.Y. MUTEL
- 11.15** Traceability van gasleidingen.
INTERELECTRA - D. VAN KERCKHOVEN
- 11.35** Sealing solutions for gaz and water leakage.
MVV POLYMERS PRODUCTS Ltd - J. MILLS
- 12.00** **Bezoek tentoonstelling - Visite de l'exposition**
- 12.30** **Aperitief en lunch - Bezoek tentoonstelling**
Apéritif et lunch - Visite de l'exposition

- 14.00** When, where, why and which HDPE for pipes. (NL)
TOTAL PETROCHEMICALS RESEARCH FELUY - G. SUYS
- 14.30** Kunststofleidingonderdelen voor transport van drinkwater.
VMW - J. ROBEYNS
- 14.45** Levensduurverwachting van bestaande leidingnetten.
VMW - J. ROBEYNS
- 15.00** MOPVC voor drukbuizen voor drinkwatertoepassing.
PIPELIFE NEDERLAND - R. DE BOER
- 15.20** **Koffiepauze - Bezoek tentoonstelling**
Pause café - Visite de l'exposition
- 15.50** Pipe entry.
SCHUCK ARMATUREN - P. BREUER
- 16.10** Veiligheid en betrouwbaarheid van kunststof opslagsystemen.
AKATHERM - T. VANSYNGHEL
- 16.30** Drukproef op kunststofleidingen volgens EN805 - Ervaringen in Duitsland (Eng).
ESDERS INGENIEURBÜRO - B. ESDERS
- 16.50** Neues verbindungsverfahren für PE-grossrohre (Eng).
GF SCHAFFHAUSEN - B. SCHUSTER
- 17.10** **Panelgesprek - Table ronde**
Vragen - Questions
- 17.30** **Receptie - Réception**
- 08.30-20.00** **Doorlopend bezoek tentoonstelling**
Visite permanente de l'exposition

antwoordkaart bulletin d'inscription

Terugzenden of faxen vóór 15 juni 2006 naar :
A renvoyer ou à faxer avant le 15 juin 2006 à :

BECETEL • Gontrode Heirweg 130 • B-9090 Melle
Tel: +32 (0) 9 272 50 70 • Fax: +32 (0) 9 272 50 72

Firma/Société :

Dhr./Mr. - Mevr./Mme :

Adres/Adresse :

Tel/Tél :

Fax :

B.T.W./T.V.A. :

Schrijft zich in voor de studiedag van 21 juni 2006
S'inscrit pour la journée d'étude du 21 juin 2006

- lid/membre BECETEL € 190 (+ 21% BTW)
 nietlid/non-membre € 240 (+ 21 % TVA)

De inschrijving omvat de deelname aan het symposium, referatenbundel, koffie en lunch.
Le droit d'inscription comprend la participation au symposium, le recueil des communication, le café et le lunch.

Datum/Date :

Handtekening/Signature :

SYMPOSIUM BECETEL 2006